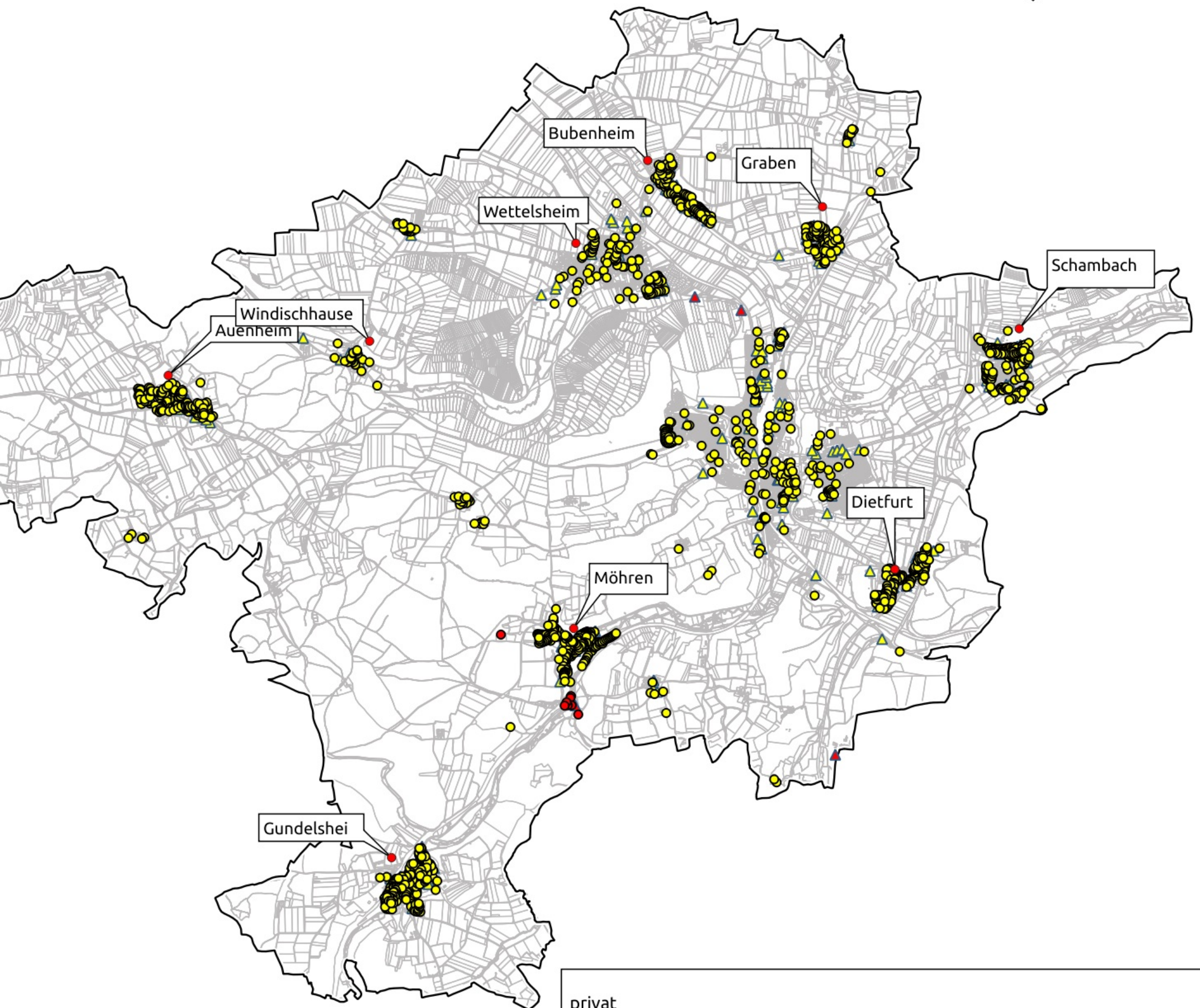
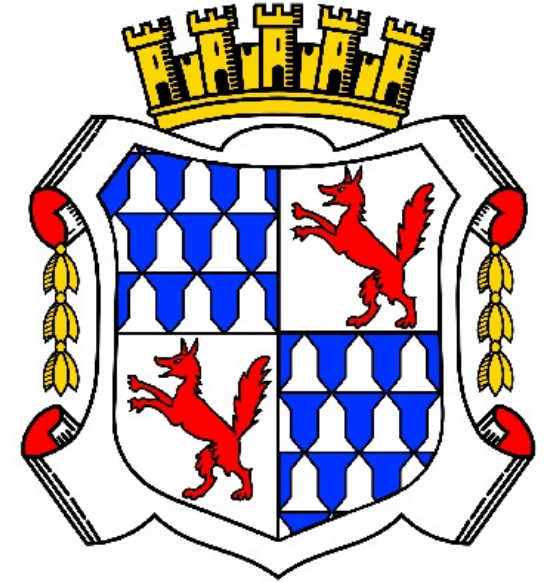


Ist Versorgung Stand vor der Markterkundung

Stadt Treuchtlingen



privat

- weniger als 30 Mbit/s im Download
- mindestens 30 Mbit/s im Download aber weniger als 100 Mbit/s im Download
- mindestens 100 Mbit/s im Download aber weniger als 200 Mbit/s symmetrisch
- mindestens 200 Mbit/s symmetrisch
- mehr als 500 Mbit/s im Download

Gewerbe

- ▲ weniger als 30 Mbit/s im Download
- ▲ mindestens 30 Mbit/s im Download aber weniger als 100 Mbit/s im Download
- ▲ mindestens 100 Mbit/s im Download aber weniger als 200 Mbit/s symmetrisch
- ▲ mindestens 200 Mbit/s symmetrisch
- ▲ mehr als 500 Mbit/s im Download

□ Gemeindegrenze = vorläufiges Erschließungsgebiet

Planungsbüro Stephan Schröder UG
(haftungsbeschränkt)



www.breitbandplanung.de

Quelle Bundesministerium für digitale Infrastruktur 1.3.2021

Erstelldatum 16.3.2021 S.Schröder



Bubenheim

Wettelsheim





Wettelsheim





heim

Graben





Schambach



Möhren



Möhren

Dietfurt



Möhren

Dietfurt



Bubenheim

Graben